

# Un climat intérieur amélioré avec **SkamoWall**



# En savoir plus sur SkamoWall

## Table des matières

Un climat intérieur amélioré avec SkamoWall . . . . .	4
Réguler les problèmes d'humidité avec SkamoWall . . . .	6
Éliminer la moisissure avec SkamoWall. . . . .	8
Du tout-en-un avec SkamoWall . . . . .	10
Un montage aisé avec SkamoWall. . . . .	12
L'expression SkamoWall . . . . .	14
Préserver l'expression architecturale avec SkamoWall .	16
La résistance des vis avec SkamoWall . . . . .	18
La production de SkamoWall . . . . .	20
Informations techniques à propos de SkamoWall Board	22





# Un climat intérieur amélioré avec SkamoWall

SkamoWall est composé d'un panneau en silicate de calcium, le SkamoWall Board, et de produits associés.

SkamoWall garantit l'amélioration du climat intérieur par :

- ✓ La régulation des problèmes d'humidité
- ✓ L'élimination de la moisissure

## Généralités sur le climat intérieur

En plus de mécontenter les occupants, un mauvais climat intérieur peut provoquer des maladies respiratoires chroniques, des allergies et des maladies de peau.

En Europe, l'individu moyen passe 90 % de son temps en intérieur, tandis que 80 millions de personnes vivent dans une habitation dont le climat intérieur est mauvais pour la santé.\*

Nous allons contribuer à résoudre ce problème.

\*Rapport de développement durable de 2018 du groupe VELUX.





En savoir plus  
sur le climat intérieur



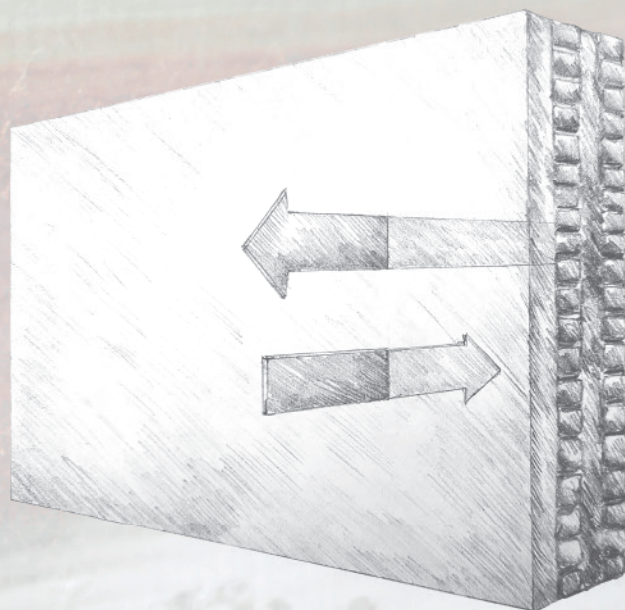


# Réguler les problèmes d'humidité avec **SkamoWall**

Contrairement aux modèles d'isolation traditionnels, SkamoWall résout les problèmes d'humidité des murs mal isolés.

L'élément central du système SkamoWall est le panneau en silicate de calcium, le SkamoWall Board, qui absorbe l'humidité de la pièce et, par conséquent, améliore le climat intérieur.

Lorsque le taux d'humidité diminue, le SkamoWall Board restitue naturellement l'humidité dans la pièce. Grâce à cette propriété spécifique du matériau, SkamoWall assure un meilleur climat intérieur.







En savoir plus  
sur les problèmes d'humidité



**L'Institut de recherche indique :**

Les panneaux en silicate de calcium se situent à l'opposé des murs de charpente, en ce sens qu'ils sont capables d'absorber l'humidité du climat intérieur, qui se diffuse ensuite à travers le matériau. Lorsque le taux d'humidité du matériau devient si élevé qu'il se produit une condensation capillaire sur la face dirigée du côté du mur extérieur, l'humidité est renvoyée vers le climat intérieur grâce aux propriétés d'absorption capillaire de la matière. Ceci est possible parce que l'eau est attirée par les zones sèches du matériau. L'eau peut alors s'évaporer dans la pièce jusqu'à atteindre un niveau d'équilibre et que la surface sèche.

Instructions DBI 240  
Institut danois de recherche sur le bâtiment

# Éliminer la moisissure avec SkamoWall

L'Institut technologique danois a testé la capacité de SkamoWall à prévenir le développement de la moisissure. Sept semaines après le montage de SkamoWall, aucune progression de la moisissure n'est observée.

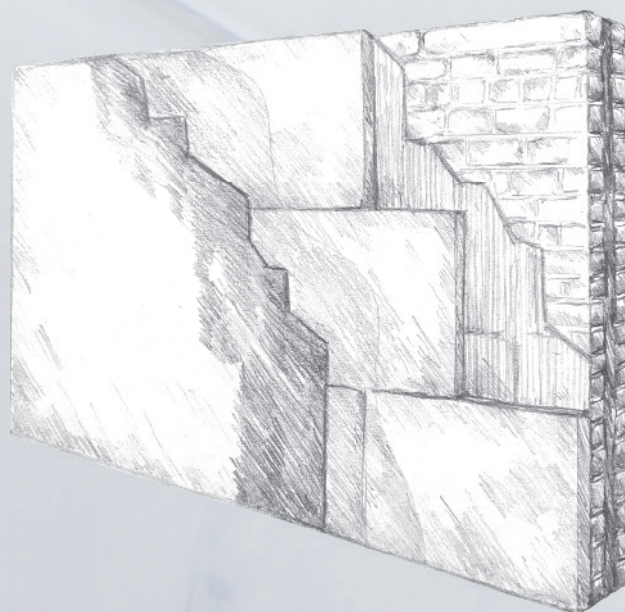
## Une combinaison de SkamoWall

- ✓ Est constituée de matières non organiques ; elle ne contient donc pas de quoi stimuler le développement de la moisissure.
- ✓ A un pH > 10, ce qui limite le risque de voir la moisissure progresser.
- ✓ Augmente la température en surface ; cela évite la formation d'humidité issue de la condensation et donc le développement de la moisissure.

Par conséquent, la moisissure ne peut pas se développer sur les produits SkamoWall.

## Généralités sur la moisissure

S'exposer à de la moisissure peut, entre autres choses, provoquer de la fatigue, des maux de tête, ainsi qu'une irritation des yeux ou des voies respiratoires, accentuant le risque de déclarer des infections respiratoires. Une exposition répétée aux moisissures peut conduire à des troubles chroniques tels que l'asthme.





En savoir plus  
sur la moisissure

## 22.10.2015

Prepared by Trine Østergaard Jensen and Elisabeth Morsing  
Order no.: 647950

Danish Technological Institute, Wood Technology

647953 Report

On the reference material values were found in category B and C which is consistent with the fact that growth was observed on these materials.

647950 Report

64210 Report

# Du tout-en-un avec **SkamoWall**



## **SkamoWall Board**

Est un panneau en silicate de calcium disponible dans plusieurs tailles standards :

1 000 x 610 x 25/30/50/100 mm

1 220 x 1 000 x 25/30/50/100 mm



## **Skamol Primer**

Est un apprêt qui est appliqué sur les deux côtés de SkamoWall Board.



## **Skamol Lime Mortar**

Est un enduit adhésif et à gros grains sur lequel il est possible d'appliquer une peinture perméable à la vapeur d'eau.



## **Skamol Smooth Plaster**

Est un enduit à grains fins sur lequel il est possible d'appliquer une peinture perméable à la vapeur d'eau.





En savoir plus  
sur les produits



Il existe aussi des produits  
capables de répondre aux  
exigences spéciales de certains  
projets.

Sur le site [www.skamowall.fr](http://www.skamowall.fr), vous  
trouverez un calculateur avec lequel  
calculer la quantité de matériaux  
nécessaires pour la réalisation de votre  
projet.





# Un montage aisé avec **SkamoWall**



L'artisan raconte :

*Nous trouvons que SkamoWall s'installe beaucoup plus rapidement que d'autres solutions disponibles sur le marché, et que le travail de préparation est nettement plus simple.*

Maître d'œuvre d'Aarhus



**SkamoWall**





En savoir plus  
sur le montage

Les pages suivantes contiennent des explications plus détaillées sur le montage du SkamoWall.

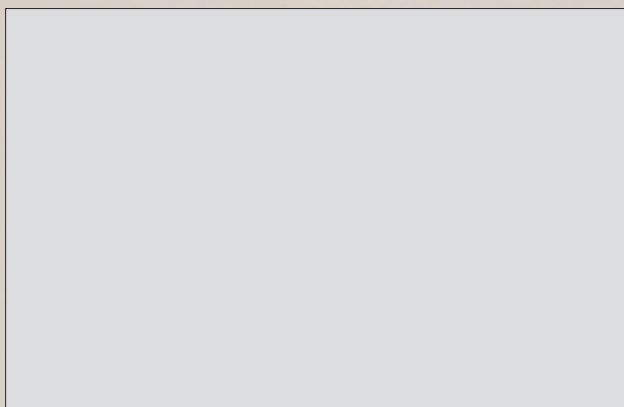
Le montage du SkamoWall peut être expliqué brièvement en six points, ce qui facilite la tâche des bricoleurs et des artisans professionnels.

- 1 Préparation du mur**  
Enlevez le plâtre qui se détache, les restes de colle, les résidus de peinture et les matières organiques. En cas de moisissures, nettoyez le mur avec un produit biocide. Lissez les irrégularités avec le Skamol Lime Mortar adhésif de manière à ce qu'elles ne dépassent pas 10 mm.
- 2 Préparation des matériaux :**  
Utilisez les outils habituels pour redimensionner et préparer le panneau SkamoWall Board pour les installations (p. ex. électrique et plomberie). Appliquez l'apprêt Skamol Primer sur la face intérieure du panneau.
- 3 Montage du panneau**  
Appliquez le Skamol Lime Mortar sur le panneau SkamoWall Board et le mur. Montez les panneaux sur le mur et poussez-les l'un contre l'autre.
- 4 Application de l'enduit**  
Appliquez le Skamol Primer sur la face extérieure du panneau à enduire. Choisissez entre le Skamol Lime Mortar et le Skamol Smooth Plaster. Utilisez l'enduit choisi pour remplir les joints.
- 5 Montage des produits de protection optionnels**  
Si nécessaire, vous pouvez utiliser le Skamol Corner et le Skamol Mesh pour une protection renforcée du mur.
- 6 Finition du mur**  
Le mur peut être peint si vous le souhaitez.

Attention, les restes de matériaux doivent être rapportés au centre de recyclage le plus proche.



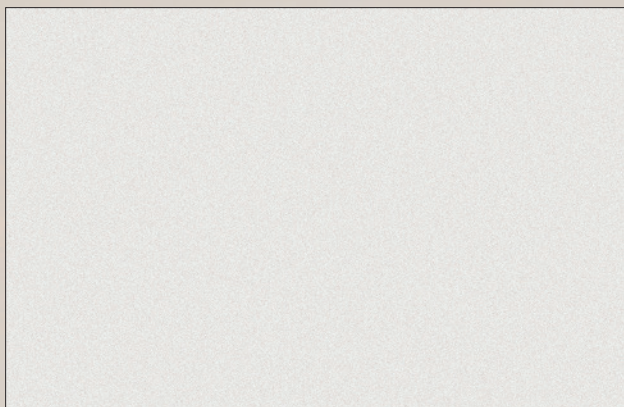
# L'expression **SkamoWall**



## **SkamoWall Board**

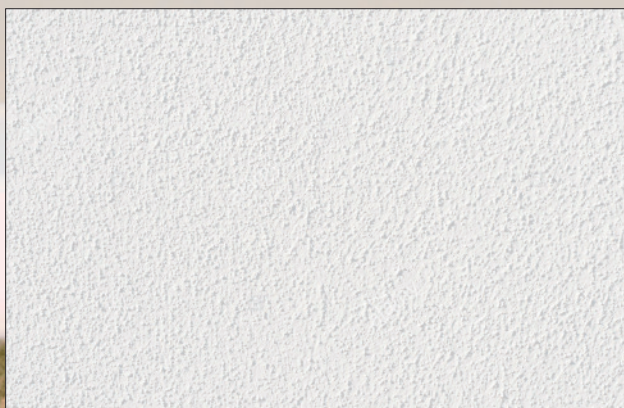
est une plaque grise de silicate de calcium dont la surface est légèrement poudreuse.

Nous conseillons d'appliquer soit le Skamol Smooth Plaster soit le Skamol Lime Mortar sur le panneau SkamoWall Board pour obtenir le bon rendu visuel.



## **Skamol Smooth Plaster**

Skamol Smooth Plaster est un enduit blanc à grains fins qui peut être peint avec une peinture perméable à la vapeur d'eau.



## **Skamol Lime Mortar**

Skamol Lime Mortar est un enduit blanc à gros grains de 1 à 2 mm, qui peut être peint avec une peinture perméable à la vapeur d'eau.



### Peinture

L'apprêt et la peinture s'appliquent sur le plâtre choisi :

- Apprêt composé de DYRUP Silicate Primer V dilué avec de l'eau avec un ratio de 1 : 1.
- Traitement 2 × peinture DYRUP Indoor Silicate : diluez toute première couche avec au maximum 10 % d'eau ou de DYRUP Silicate Primer V.





# Préserver l'expression architecturale avec SkamoWall

Conservez la façade d'origine du bâtiment et utilisez SkamoWall pour traiter les problèmes d'humidité et de moisissures.

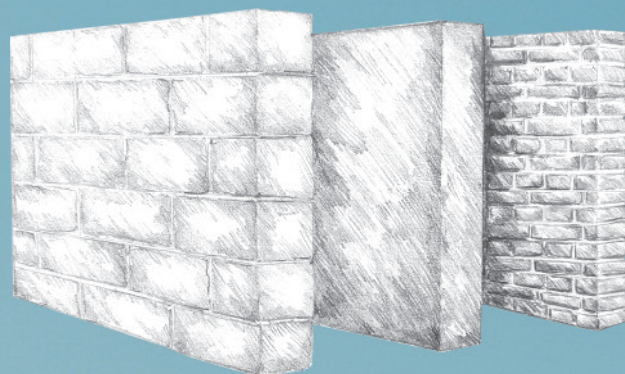
SkamoWall peut être monté sur des murs de :

- ✓ Briques
- ✓ Béton
- ✓ Béton cellulaire
- ✓ Ou tout autre type de murs en matière non organique.

## Généralités sur la rénovation

Il est courant de penser que refaire l'isolation est coûteux et chronophage. Cela est principalement dû au fait que, bien souvent, l'isolation est réalisée sous forme d'une rénovation extérieure de la façade. Cette solution implique notamment :

- Un coût élevé d'échafaudages
- Des bruits de travaux sources de stress
- Un processus de construction chronophage





# ecturale

**SkamoWall**  
by Skamol



Voir les références



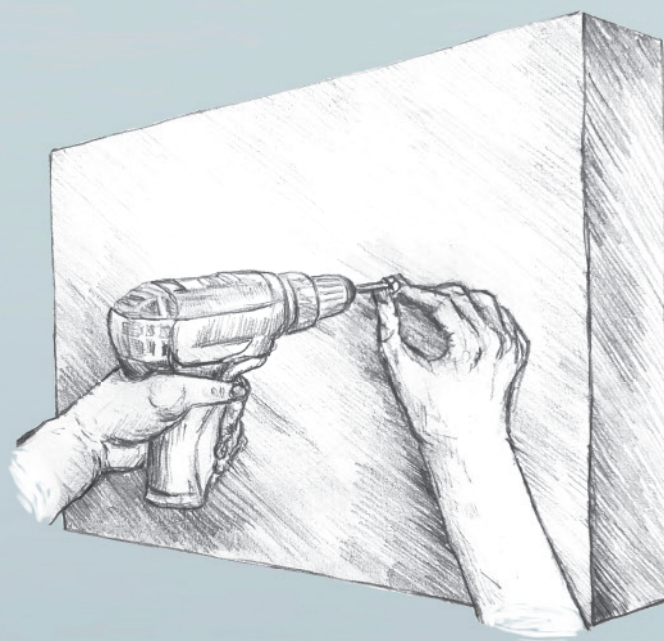


# La résistance des vis avec **SkamoWall**

SkamoWall est une solution légère, très résistante et compatible avec la pose de vis. Cela signifie qu'il est possible de fixer des vis directement dans le panneau.

Pour des charges supérieures à 2 kg, nous recommandons d'utiliser des chevilles standards qui se posent très simplement en réalisant un pré-perçage dans le panneau SkamoWall Board.

- ✓ Vous pouvez facilement pré-percer le panneau et y monter des chevilles
- ✓ Vous pouvez découper des saignées dans les panneaux pour y faire passer des câbles électriques, par exemple







En savoir plus  
sur la tenue des vis



**Le chef de projet raconte :**

Nous avons choisi le système de régulation du climat intérieur SkamoWall avec ses panneaux en silicate de calcium, car il élimine l'humidité, prévient l'apparition de moisissures, supprime les ponts thermiques et élève considérablement la température à la surface du mur. En parallèle, il possède une compatibilité au vissage unique. Nous avons besoin de pouvoir suspendre des radiateurs à même les panneaux, sans avoir à les fixer au mur situé à l'arrière, ce qui aurait augmenté le risque de ponts thermiques. Nous avons vérifié par essai, par exemple, que le panneau était capable de supporter plus de 15 kg par vis, avec un poids total de 100 kg sur une même étagère.

Chef de projet chez Boll+

# La production de SkamoWall

## Producteur international de silicate de calcium

SkamoWall Board est fabriqué en silicate de calcium, un matériau très léger produit par l'entreprise danoise Skamol Group.

Skamol a plus de 35 ans d'expérience dans la production de silicate de calcium et exporte aujourd'hui dans une grande partie du monde.

## Qu'est-ce que le silicate de calcium ?

Les principaux composants du silicate de calcium sont la chaux vive et la microsilice. À l'origine, il s'agit de deux sous-produits de la production du silicium.







Chaux vive



Microsilice

**Unités de production du silicate de calcium :**

- Skamol Branden, Danemark  
Démarrage de production en 1983  
Certifiée ISO EN 9001
- Skamol Opole, Pologne  
Construction en 2016  
Certifiée ISO EN 9001



# Informations techniques à pr panneau **Skamo**Wall Board

	Valeur	Unité
Masse volumique (EN ISO 29470)	225 14	kg/m <sup>3</sup> lb/ft <sup>3</sup>
Résistance à la compression (EN ISO 29469)	2,6 377	MPa psi
Porosité (EN 993-1)	91	%
Transmission de vapeur d'eau, $\mu$ (EN 12086)	3	
Absorption d'eau à court terme (EN ISO 29767)	28 5,73	kg/m <sup>2</sup> lb/ft <sup>2</sup>
Conductivité thermique (EN 12667), $\lambda_{23,50}$	0,068 0,039	W/(m×K) BTU/(h×ft×°F)

Indice de réduction sonore ( $R_w(C;C_{tr})$ )	Épaisseur		
	25mm	25 (-2;-4)	dB
	60mm	27 (-1;-3)	dB

Résistance thermique	Épaisseur	R	
	25mm	0,37	(m <sup>2</sup> ×K)/W
	50mm	0,74	(m <sup>2</sup> ×K)/W
	100mm	1,47	(m <sup>2</sup> ×K)/W
	0,98in	2,09	(ft <sup>2</sup> ×h×°F)/BTU
	1,97in	4,18	(ft <sup>2</sup> ×h×°F)/BTU
	3,94in	8,35	(ft <sup>2</sup> ×h×°F)/BTU

Classement au feu (EN 13501-1 + A1)	Classe A1*	
Référence	6806.90.00	
Couleur	Gris	

\* Les panneaux SkamoWall Board appartiennent à la classe A1 de résistance au feu, le plus haut niveau d'exigence selon le système de classement au feu européen EN 13 501.

Cela signifie que le SkamoWall Board est classé comme matériau ininflammable.



Les données sont les résultats moyens des tests réalisés selon des procédures standard et sont susceptibles de varier. Les données présentées dans cette fiche technique sont fournies en toute bonne foi en tant que service technique et sont susceptibles d'être modifiées sans préavis. Les coquilles et erreurs sont exclues.  
Dernière revision : 26.6.2025



# Propos du

**SkamoWall**  
by Skamol



Trouvez plus  
d'informations techniques

**All in one**



**All in one**



Pour en savoir plus, rendez-vous sur le site [www.skamowall.fr](http://www.skamowall.fr)